

JULIAN ALVAREZ 2190

DEPARTAMENTOS PREMIUM PALERMO, BUENOS AIRES

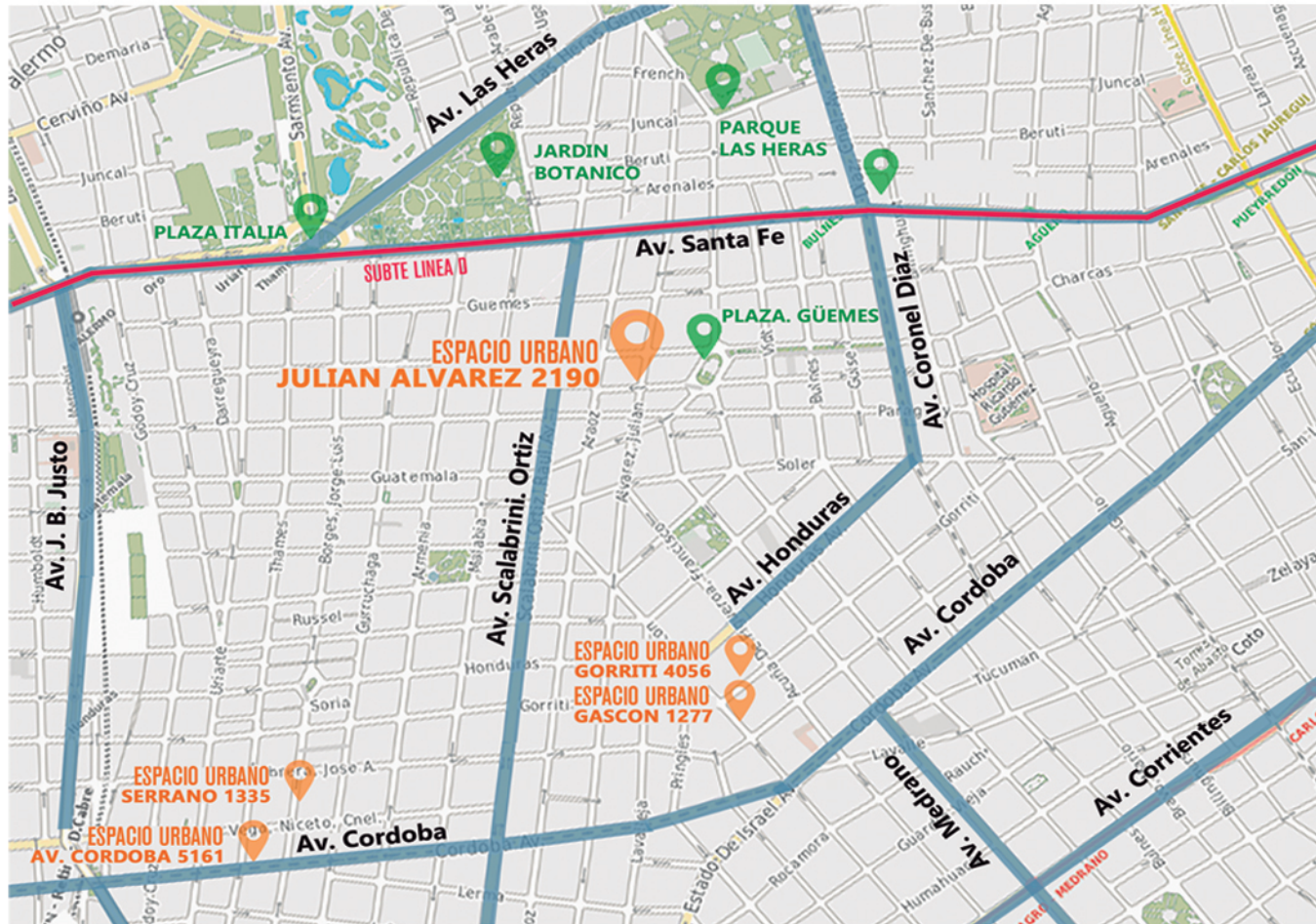


Las imagenes son ilustrativas

ESPACIO URBANO
DESARROLLOS INMOBILIARIOS
www.espaciourbano.ar

JULIAN ALVAREZ 2190

DEPARTAMENTOS PREMIUM PALERMO, BUENOS AIRES



En la mejor zona de Palermo, sobre un lote en esquina de 30 metros de frente, con vistas privilegiadas, a metros de la arbolada Plaza Guadalupe.

A 3 cuadras de Av. Santa Fe, 2 de Sc. Ortiz y a 6 del Alto Palermo Shopping, sobre una calle tranquila pero muy conectada a transportes y comercios.



Las imagenes son ilustrativas

ESPACIO URBANO
DESARROLLOS INMOBILIARIOS
www.espaciourbano.ar

JULIAN ALVAREZ 2190

DEPARTAMENTOS PREMIUM PALERMO, BUENOS AIRES

En Planta Baja se ubicarán las cocheras cubiertas sobre Mansilla y el Hall de Acceso sobre Julian Alvarez.

En pisos 1º a 7º, tres tipologías: 2 ambientes con cocina integrada (deptos "A"); monoambientes en "L" con placard (deptos "B"); y 2 ambientes en esquina con cocina separada, dormitorio en suite y toilette (deptos "C")

En el piso 8º y 9º, un duplex con terraza propia en piso 10º.

Todos los ambientes dando al frente, serán muy luminosos por sus grandes aventanamientos y buena orientación.

Por su alta calidad constructiva y el uso de sistemas automatizados, el edificio requerirá bajo mantenimiento minimizando los costos de expensas.



JULIAN ALVAREZ 2190

DEPARTAMENTOS PREMIUM PALERMO, BUENOS AIRES



Monoambientes "B"

Los ambientes serán muy luminosos, todos al frente, (Orientación Norte y Este). Los interiores están diseñados en función de su equipamiento,

aprovechando al máximo cada m². Así, los Monoambientes en "L" ganan un gran frente, y el área de dormir queda separada del resto de la unidad.

Las imágenes son ilustrativas

ESPACIO URBANO
DESARROLLOS INMOBILIARIOS
www.espaciourbano.ar

JULIAN ALVAREZ 2190

DEPARTAMENTOS PREMIUM PALERMO, BUENOS AIRES



Departamentos "C"

Los departamentos de esquina, con cocina separada-integrada, cuentan con una ubicación privilegiada, y vistas abiertas hacia el solar de la escuela.

Se trata de 2 ambientes premium, con balcones amplios, toilette, baño en suite, calefacción por piso radiante y calderas individuales a gas.

Las imágenes son ilustrativas

ESPACIO URBANO
DESARROLLOS INMOBILIARIOS
www.espaciourbano.ar

JULIAN ALVAREZ 2190

DEPARTAMENTOS PREMIUM PALERMO, BUENOS AIRES

ESPECIFICACIONES TECNICAS

Ventanas de gran tamaño, de Aluminio o PVC de alta prestación.

Vidrios dobles, laminados de seguridad en ventanales, cumpliendo con la ley de vidrios seguros.

Puertas enchapadas en madera natural

Placards completos con cajoneras, estantes y barrales de colgar.

Calefacción con piso radiante con caldera mural para deptos "C" y 8° "A". Aire acondicionado frio - calor en deptos "A" y "B"

Instalación Sanitaria en termofusión; desagües en polipropileno.

Pisos y revestimientos de Porcellanato de alta calidad.

Mesadas de Silestone o Technistone de alta calidad.

Muebles de cocina, completos con alacenas. Diseñados a medida.

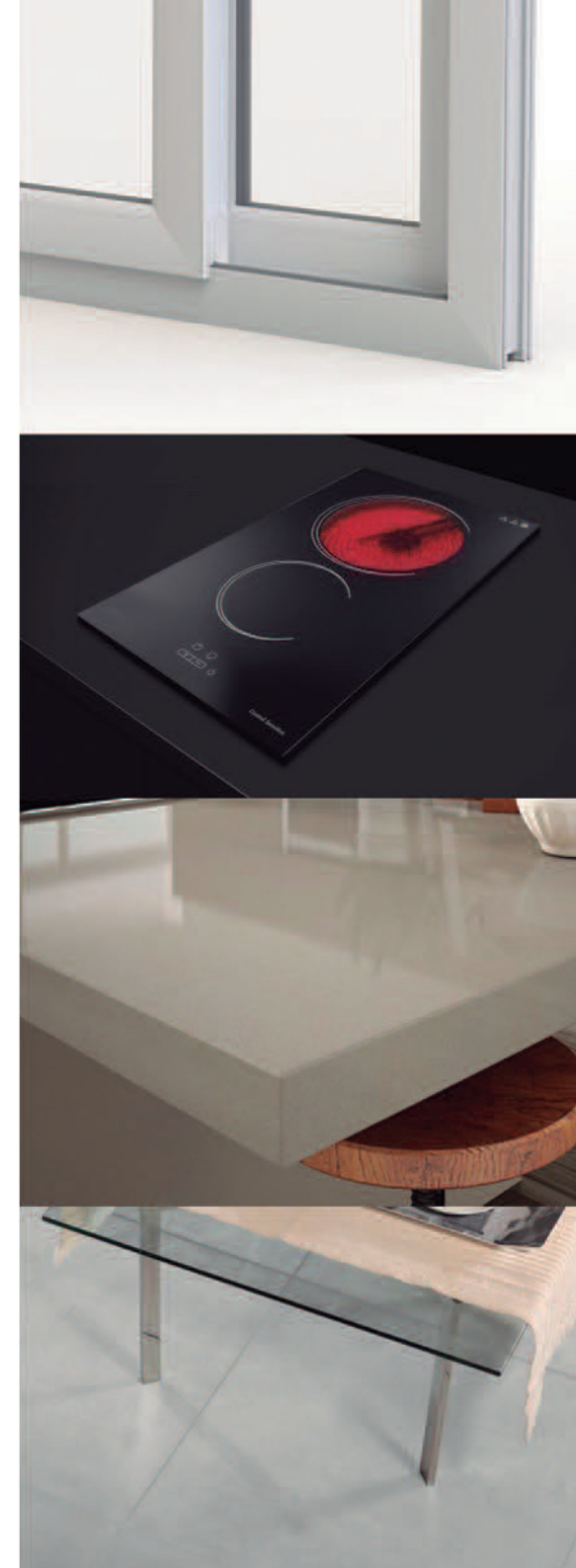
Hornos y Anafes independientes, electricos en deptos "A" y "B", y a gas en deptos "C" y 8 "A". Longvie o similares.

Griferías y Artefactos sanitarios FV, Ferrum, Roca, o similares.

Instalacion Eléctrica con disyuntores y termicas independientes, Scheider o similares.

Telefonía, TV y datos previstos en la instalación

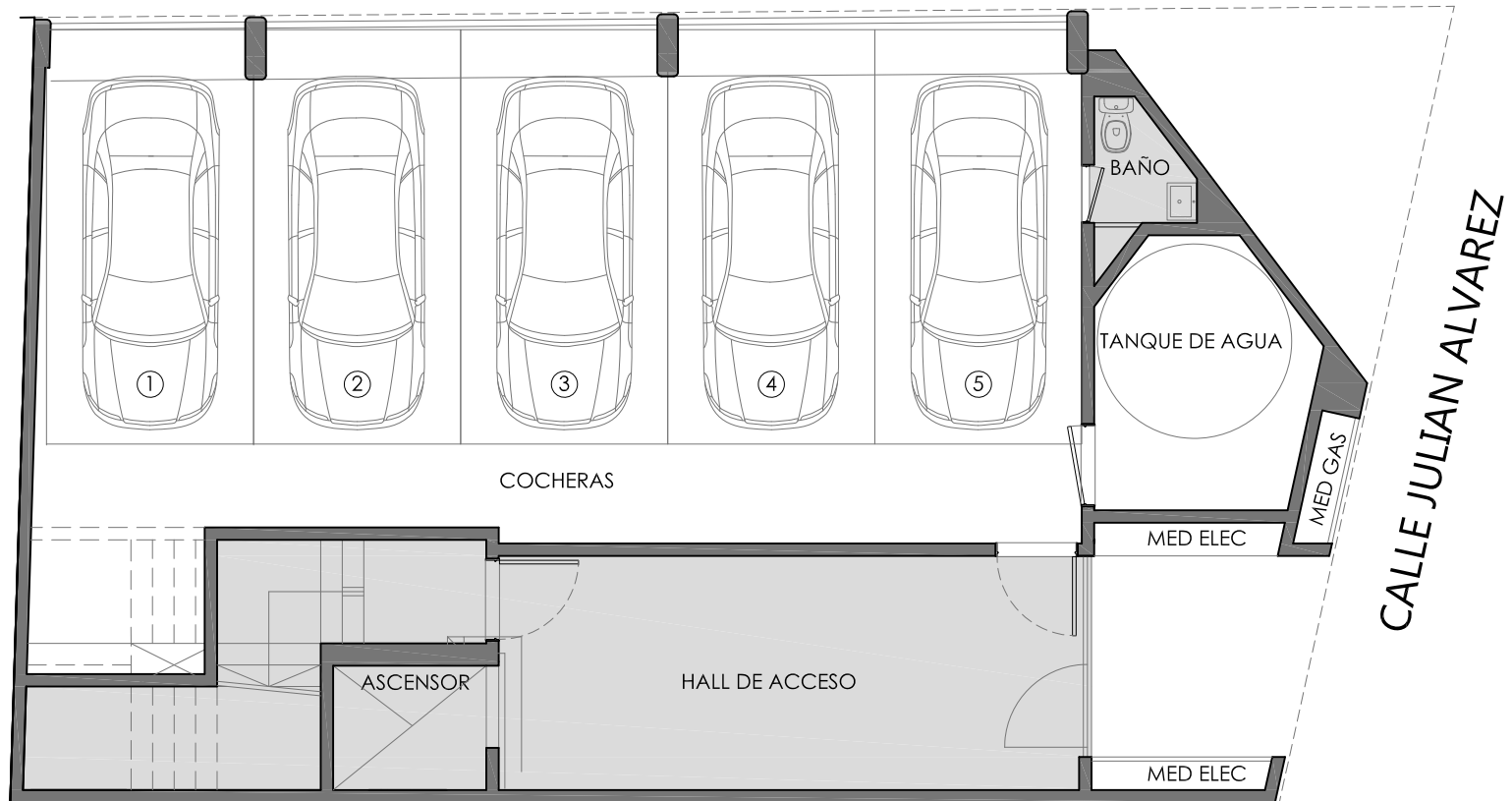
Ascensor automático, con puertas de acero inoxidable.



JULIAN ALVAREZ 2190

DEPARTAMENTOS PREMIUM PALERMO, BUENOS AIRES

CALLE MANSILLA



PB

HALL DE ACCESO
COCHERAS CUBIERTAS

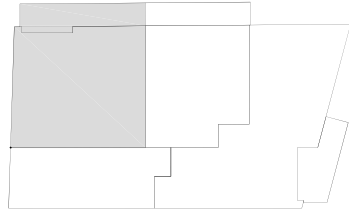
LAS MEDIDAS SON APROXIMADAS. LAS PLANTAS ESTAN EQUIPADAS Y DIVIDIDAS A MODO ILUSTRATIVO. LOS PLANOS SON SUJETOS A APROBACION POR EL GCBA

ESPACIO URBANO
DESARROLLOS INMOBILIARIOS
www.espaciourbano.ar

JULIAN ALVAREZ 2190

DEPARTAMENTOS PREMIUM PALERMO, BUENOS AIRES

CALLE MANSILLA



1° A 7° - UNIDAD A - 2 AMB.

PROPIA TOTAL DE LA UNIDAD 50.40 M2

SUPERFICIE CUBIERTA 42.00 M2

SUPERFICIE DESCUBIERTA 8.40 M2

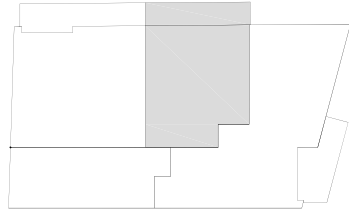
SEGUN SUBDIVISION PH 45.40 M2

LAS MEDIDAS SON APROXIMADAS. LAS PLANTAS ESTAN EQUIPADAS Y DIVIDIDAS A MODO ILUSTRATIVO. LOS PLANOS SON SUJETOS A APROBACION POR EL GCBA

ESPACIO URBANO
DESARROLLOS INMOBILIARIOS
www.espaciourbano.ar

JULIAN ALVAREZ 2190

DEPARTAMENTOS PREMIUM PALERMO, BUENOS AIRES



CALLE MANSILLA



1° A 7° - UNIDAD B - 1 AMB.

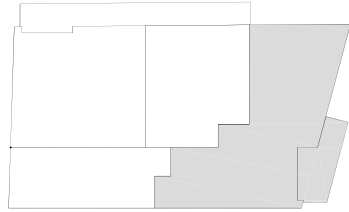
PROPIA TOTAL DE LA UNIDAD	40.90 M2
SUPERFICIE CUBIERTA	34.00 M2
SUPERFICIE DESCUBIERTA	6.90 M2
SEGUN SUBDIVISION PH	36.35 M2

LAS MEDIDAS SON APROXIMADAS. LAS PLANTAS ESTAN EQUIPADAS Y DIVIDIDAS A MODO ILUSTRATIVO. LOS PLANOS SON SUJETOS A APROBACION POR EL GCBA

ESPACIO URBANO
DESARROLLOS INMOBILIARIOS
www.espaciourbano.ar

JULIAN ALVAREZ 2190

DEPARTAMENTOS PREMIUM PALERMO, BUENOS AIRES



CALLE MANSILLA



1° A 7° – UNIDAD C – 2 AMB.

PROPIA TOTAL DE LA UNIDAD 60.60 M2

SUPERFICIE CUBIERTA 53.50 M2

SUPERFICIE DESCUBIERTA 7.10 M2

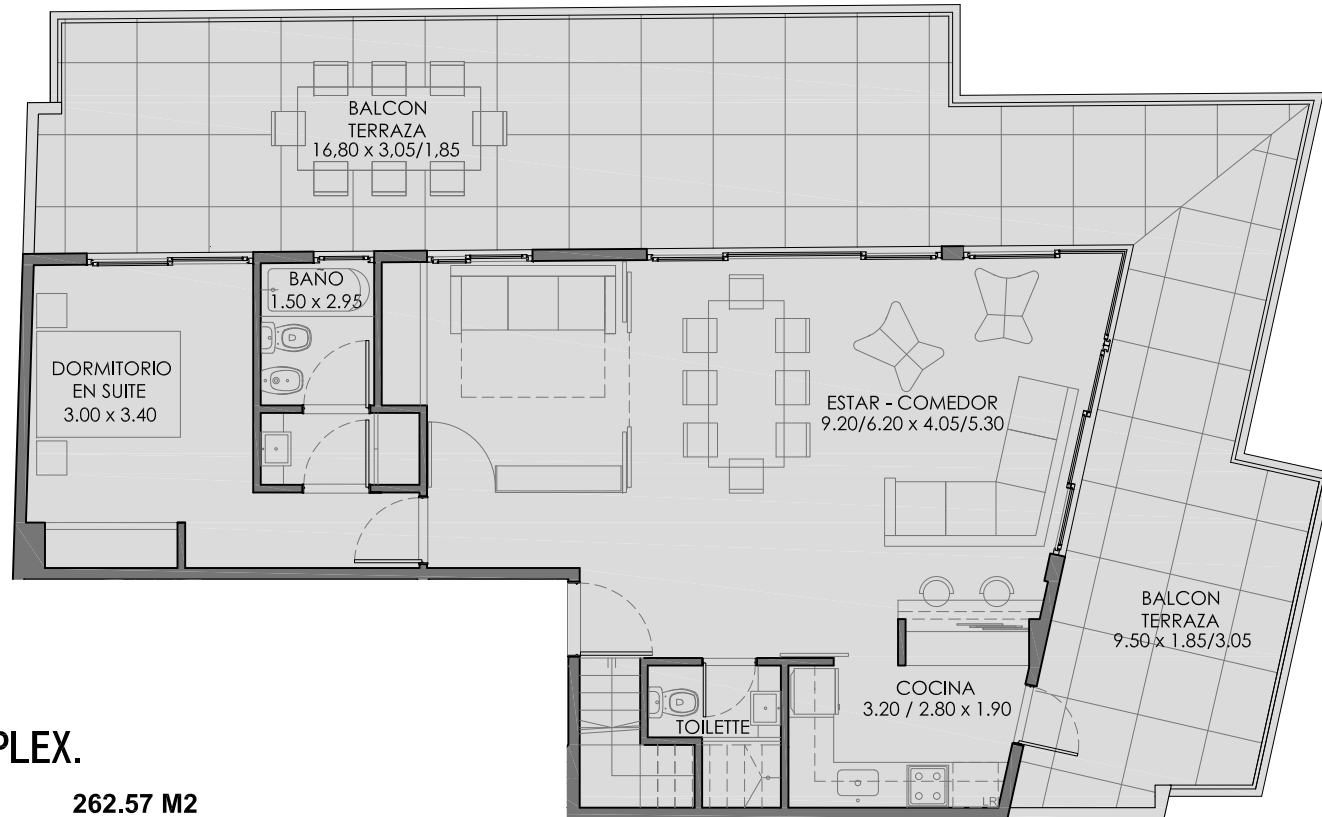
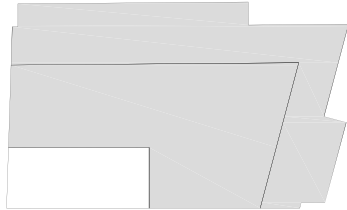
SEGUN SUBDIVISION PH 54.20 M2

ESPACIO URBANO
DESARROLLOS INMOBILIARIOS
www.espaciourbano.ar

JULIAN ALVAREZ 2190

DEPARTAMENTOS PREMIUM PALERMO, BUENOS AIRES

CALLE MANSILLA



CALLE JULIAN ALVAREZ

8° - UNIDAD A - TRIPLEX.

PROPIA TOTAL DE LA UNIDAD 262.57 M2

SUPERFICIE CUBIERTA 106.55 M2

SUPERFICIE DESCUBIERTA 156.02 M2

SEGUN SUBDIVISION PH 237.35 M2

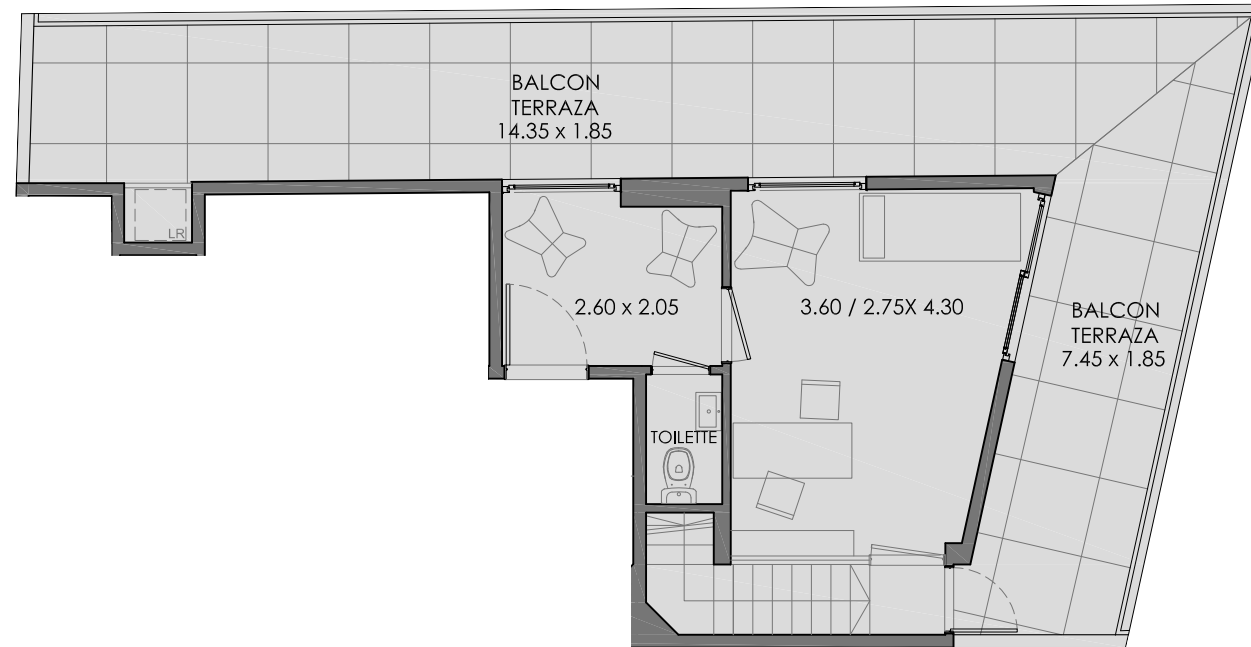
LAS MEDIDAS SON APROXIMADAS. LAS PLANTAS ESTAN EQUIPADAS Y DIVIDIDAS A MODO ILUSTRATIVO. LOS PLANOS SON SUJETOS A APROBACION POR EL GCBA

ESPACIO URBANO
DESARROLLOS INMOBILIARIOS
www.espaciourbano.ar

JULIAN ALVAREZ 2190

DEPARTAMENTOS PREMIUM PALERMO, BUENOS AIRES

CALLE MANSILLA



CALLE JULIAN ALVAREZ

8° – UNIDAD A – TRIPLEX.

PLANTA ALTA 9° PISO

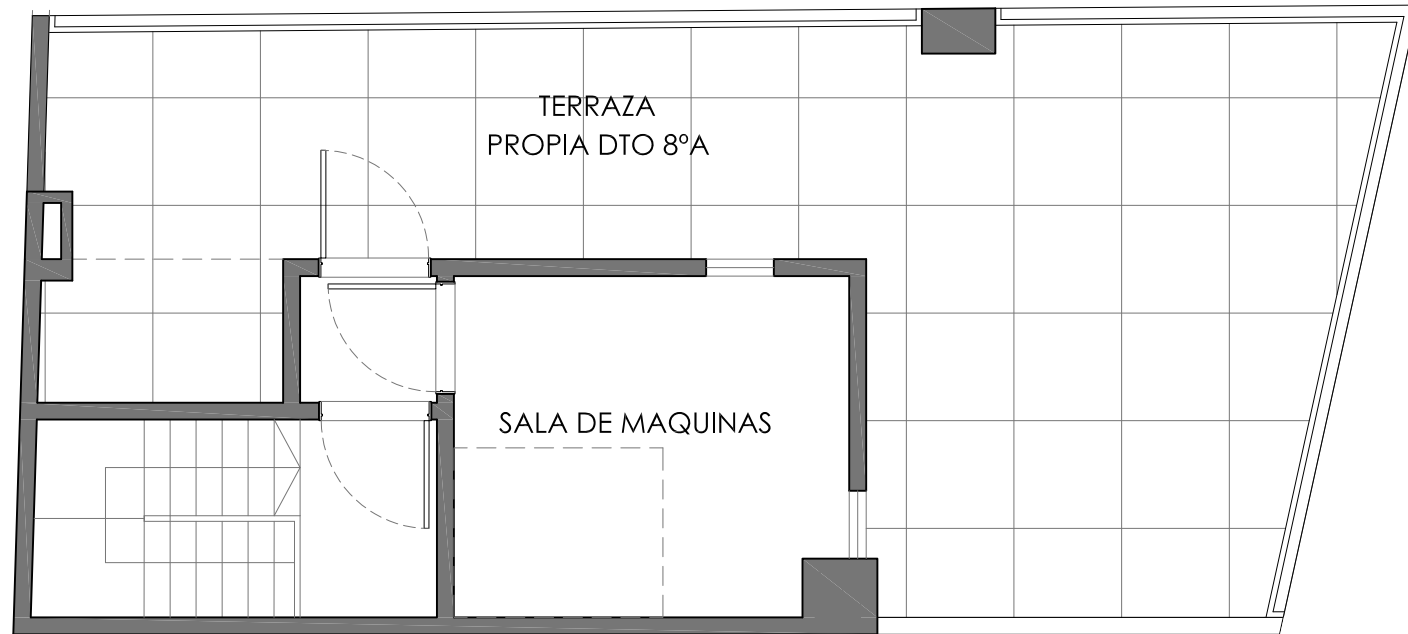
LAS MEDIDAS SON APROXIMADAS. LAS PLANTAS ESTAN EQUIPADAS Y DIVIDIDAS A MODO ILUSTRATIVO. LOS PLANOS SON SUJETOS A APROBACION POR EL GCBA

ESPACIO URBANO
DESARROLLOS INMOBILIARIOS
www.espaciourbano.ar

JULIAN ALVAREZ 2190

DEPARTAMENTOS PREMIUM PALERMO, BUENOS AIRES

CALLE MANSILLA



CALLE JULIAN ALVAREZ

8° – UNIDAD A – TRIPLEX.

TERRAZA 10° PISO

LAS MEDIDAS SON APROXIMADAS. LAS PLANTAS ESTAN EQUIPADAS Y DIVIDIDAS A MODO ILUSTRATIVO. LOS PLANOS SON SUJETOS A APROBACION POR EL GCBA

ESPACIO URBANO
DESARROLLOS INMOBILIARIOS
www.espaciourbano.ar